

hexa4<sup>®</sup>  
GRIP

# KATALOG

ok<sup>®</sup>  
Gummiwerk

## hexa4GRIP® – Die Marke für mehr Performance und Sicherheit:

- hexa4GRIP® Schuhsohlen und Sohlenplatten stehen für innovative und qualitativ hochwertige Produkte für den Casual-, Outdoor- und Sicherheitsschuhbereich – designed und entwickelt von hexa4GRIP® und dem Gummiwarenhersteller ok Gummiwerk.
- Mit wachsendem Erfolg bauen wir die Marke mit neuen Produkten immer weiter aus.
- Die hexa4GRIP® Artikel bieten unseren Kunden hinsichtlich Einsatzgebiet, Funktionseigenschaften, Gewicht, Komfort, Nachhaltigkeit echte Mehrwerte.  
Die Designs sind funktionell, innovativ und zeitgemäß, die eingesetzten Gummi-Compounds auf den jeweiligen Einsatzzweck hin optimiert und von herausragender Haltbarkeit.

### Sohlen

BUSINESS SAFETY	3
LIFESTYLE	4
LIFESTYLE MIT ABSATZ	5
PLAYSCHOOL	6
RUNNER	7
RUNNING	8
SCOOTER	9
SKATE	10
SPIDER	11
TENNIS	12
TRAIL-RUNNER	13
URBAN	14

### Platten

ALPHA LIGHT	15
ALPHA SAFETY	16
HIGH GRIP	17
HIGH GRIP BICOLOR	18
TRAIL-GRIP	19
URBAN	20

### Sonstiges

NACHHALTIGE PRODUKTION	21
SCHUHWANNE	22



#### Design, Entwicklung und Marketing

hexa4GRIP  
Dillenburger Straße 83  
D-51105 Köln, Germany  
Tel. +49(0)221 837 90 83  
info@hexa4grip.de  
www.hexa4grip.de



#### Produktion und Vertrieb

ok Gummiwerk Otto Körting GmbH  
Am Hastebach 2  
D-31789 Hameln, Germany  
Tel. +49(0)5151 95 37 0  
info@ok-gummiwerk.de  
www.ok-gummiwerk.de

**hexa4**<sup>®</sup>  
**GRIP**

**BUSINESS SAFETY**

**ok**<sup>®</sup>  
Gummiwerk



Sohlenquerschnitt | Profiltiefe 2,7 mm | Effektivstärke 4,0 mm



## Features

- Speziell für Berufsschuhe
- Mit Standard-Leisten und Standard-Stahlkappe nutzbar
- Funktionelles und zeitgemäßes Design
- Leichter als vergleichbare Sohlen
- Öl-, säure- und benzinbeständig
- Antistatisch und rutschhemmend
- Besonders hochwertige NBR-Qualität
- Umweltschonende Fertigung in Deutschland

designed ■  
developed and ■  
made in Germany ■

## Ausführungen

- Härte ca. 60 shore A
- Dichte ca. 1,18 g / cm<sup>3</sup>
- Abrieb ca. 115 mm<sup>3</sup>

## Auftragsbezogene Fertigung

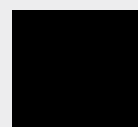
Keine Lagerware

## Größen

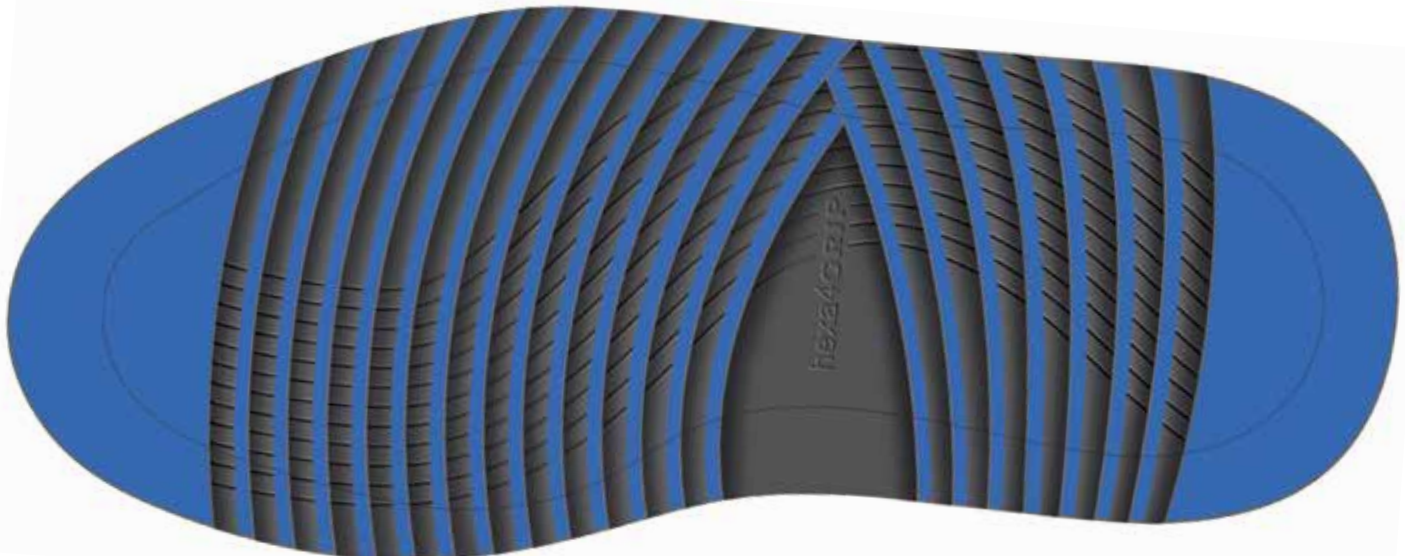
- 41
- 42
- 43
- 44
- 45
- 46
- 47
- 48

## Farben

- 86 schwarz



Sohlenquerschnitt | Profiltiefe 2,0 mm | Effektivstärke 2,5 mm



### Features

- Durchgehend profilierte Lifestyle-Sohle für Sneaker
- Vulkanisierung beider Farbkomponenten in einem Arbeitsgang
- Sehr gut auf verschiedene Schuhgrößen zu konfektionieren
- Scharfkantiges Profil mit unverwechselbarer Sägezahn-Optik
- Verschleißfest, stoßelastisch und rutschhemmend
- Umweltschonende Fertigung in Deutschland

 designed ■  
 developed and ■  
 made in Germany ■

### Ausführungen

- Härte ca. 70 shore A
- Dichte ca. 1,18 g / cm<sup>3</sup>
- Abrieb ca. 150 mm<sup>3</sup>

### Größen

- XXL

### Farben

- 89 blau-schwarz
- 92 orange-schwarz
- 96 rot-schwarz
- 86 schwarz



**hexa4**<sup>®</sup>  
**GRIP**

# LIFESTYLE-SOHLLE

MIT ABSATZ

**ok**<sup>®</sup>  
Gummiwerk

Sohlenquerschnitt | Profiltiefe 2,0 mm | Effektivstärke 2,5 mm



## Features

- Lifestyle-Sohle mit separatem Absatz
- Vulkanisierung beider Farbkomponenten in einem Arbeitsgang
- Sehr gut auf verschiedene Schuhgrößen zu konfektionieren
- Scharfkantiges Profil mit unverwechselbarer Sägezahn-Optik
- Verschleißfest, stoßelastisch und rutschhemmend
- Umweltschonende Fertigung in Deutschland

designed ■  
developed and ■  
made in Germany ■

## Ausführungen

- Härte ca. 70 shore A
- Dichte ca. 1,18 g / cm<sup>3</sup>
- Abrieb ca. 150 mm<sup>3</sup>

## Größen

- XXL

## Farben

- 89 blau-schwarz
- 92 orange-schwarz
- 96 rot-schwarz
- 86 schwarz





Sohlenquerschnitt | Profiltiefe 4,0 – 3,0 mm | Effektivstärke 1,5 mm



## Features

- Kinderschuh-Qualität
- Schadstofffrei
- Naturkautschuk basierend
- Eigenständiges Design
- Innovative Bienenwaben-Verdränger-Struktur
- Optimierte Flexibilität im Vor- und Rückfuß
- Umweltschonende Fertigung in Deutschland

designed ■  
developed and ■  
made in Germany ■

## Ausführungen

- Härte ca. 55 shore A
- Dichte ca. 1,15 g / cm<sup>3</sup>
- Abrieb ca. 100 mm<sup>3</sup>

## Auftragsbezogene Fertigung

Keine Lagerware

## Größen

- 25
- 26
- 27
- 28
- 29
- 30
- 31
- 32
- 33

## Farben

- 14 weiß
  - 08 bernstein
  - 56 steingrau
  - 15 braun mit Kork
- diverse Farben  
möglich



# hexa4<sup>®</sup> GRIP RUNNER



Sohlenquerschnitt | Profiltiefe 3,0 mm | Effektivstärke 2,0 mm



## Features

- Für Sneaker-Topseller wie z.B. Reebok „Classic“, Nike „MD Runner 2“, New Balance „574“
- Breiter Umriss | Eignung für Orthopädieschuhtechnik
- Innovatives und funktionales Design
- Besonders hochwertige SBR-Gummi-Qualität
- Ultimative Haltbarkeit
- Umweltschonende Fertigung in Deutschland

designed ■  
developed and ■  
made in Germany ■

## Ausführungen

- Härte ca. 70 shore A
- Dichte ca. 1,18 g / cm<sup>3</sup>
- Abrieb ca. 150 mm<sup>3</sup>

## Größen

- 42 – 44
- 45 – 47

## Farben

- 14 weiß
- 22 stone (honig)
- 86 schwarz

# hexa4<sup>®</sup> GRIP RUNNING



Sohlenquerschnitt | Profiltiefe 2,0 mm | Effektivstärke 1,5 mm



## Features

- Deutliche Gewichtsreduzierung durch Aussparungen in der Sohle
- Besonders flexibel durch integrierte Flex-Kerben
- Optimaler Umriss für universellen Einsatz
- Extrem verschleißfest durch High-Performance-Gummiqualität
- Stoßelastisch und rutschhemmend
- Innovatives und funktionales Design
- Umweltschonende Fertigung in Deutschland

designed ■  
developed and ■  
made in Germany ■

## Ausführungen

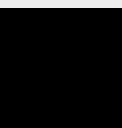
- Härte ca. 70 shore A
- Dichte ca. 1,18 g / cm<sup>3</sup>
- Abrieb ca. 150 mm<sup>3</sup>

## Größen

- 42 – 44

## Farben

- 86 schwarz





# hexa4<sup>®</sup> GRIP SCOOTER

Sohlenquerschnitt | Profiltiefe 3,0 mm | Effektivstärke 2,0 mm



## Features

- Scharfkantige, präzise Profilierung mit Flex-Kerben
- Großflächiger Kontakt zum Untergrund dank der Profilgestaltung
- Hervorragender Grip auf nassen Flächen durch 3 mm Profiltiefe
- Optimale Unterstützung biomechanischer Bewegungsabläufe | sehr trittsicher
- Durch Fersen- und Ballenpunkt besonders für sportliche Schuhtypen geeignet
- Eigenständiges Design
- Besonders hochwertige SBR-Gummi-Qualität
- Umweltschonende Fertigung in Deutschland

designed ■  
developed and ■  
made in Germany ■

## Ausführungen

- Härte ca. 70 shore A
- Dichte ca. 1,18 g / cm<sup>3</sup>
- Abrieb ca. 150 mm<sup>3</sup>

## Größen

- 36 – 38
- 39 – 41
- 42 – 44
- 45 – 47
- 48 – 50

## Farben

- 22 stone (honig)
- 86 schwarz



# hexa4<sup>®</sup> GRIP SKATE

Sohlenquerschnitt | Profiltiefe 2,5 mm | Effektivstärke 2,0 mm



## Features

- Für Sneaker-Topseller wie z.B. Vans „Old Skool“ und andere Skate-Sneaker
- Innovatives und funktionales Design
- Besonders hochwertige SBR-Gummi-Qualität
- Ultimative Haltbarkeit
- Umweltschonende Fertigung in Deutschland

designed ■  
developed and ■  
made in Germany ■

## Ausführungen

- Härte ca. 70 shore A
- Dichte ca. 1,18 g / cm<sup>3</sup>
- Abrieb ca. 150 mm<sup>3</sup>

## Größen

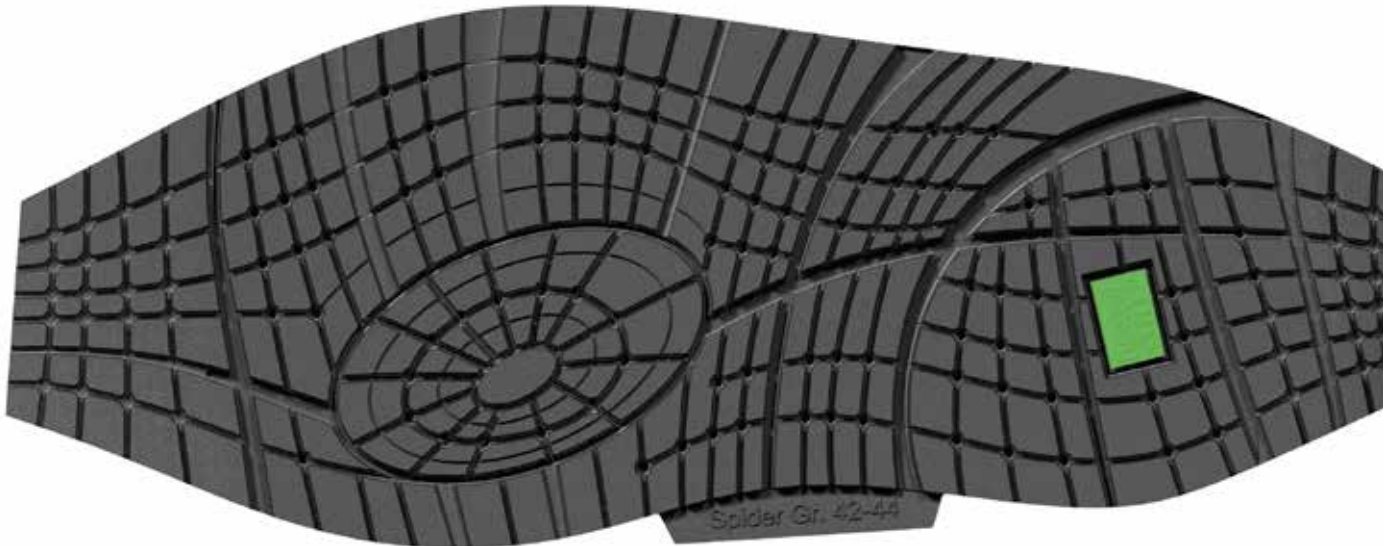
- 42 – 44

## Farben

- 14 weiß
  - 22 stone (honig)
  - 86 schwarz
- diverse Farben  
auf Anfrage

# hexa4<sup>®</sup> GRIP SPIDER

Sohlenquerschnitt | Profiltiefe 2,5 mm | Effektivstärke 2,0 mm



## Features

- Scharfkantige, präzise Profilierung
- Großflächiger Kontakt zum Untergrund dank der Profilgestaltung
- Guter Grip auf nassen Flächen
- Optimale Unterstützung biomechanischer Bewegungsabläufe | sehr trittsicher
- Besonders hochwertige NBR-Gummi-Qualität
- Öl-, säure- und benzinbeständig
- Antistatisch, stoßelastisch und rutschhemmend
- Auch für Sicherheitsschuhe geeignet
- Umweltschonende Fertigung in Deutschland

designed ■  
developed and ■  
made in Germany ■

## Ausführungen

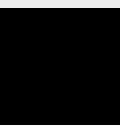
- Härte ca. 60 shore A
- Dichte ca. 1,18 g / cm<sup>3</sup>
- Abrieb ca. 115 mm<sup>3</sup>

## Größen

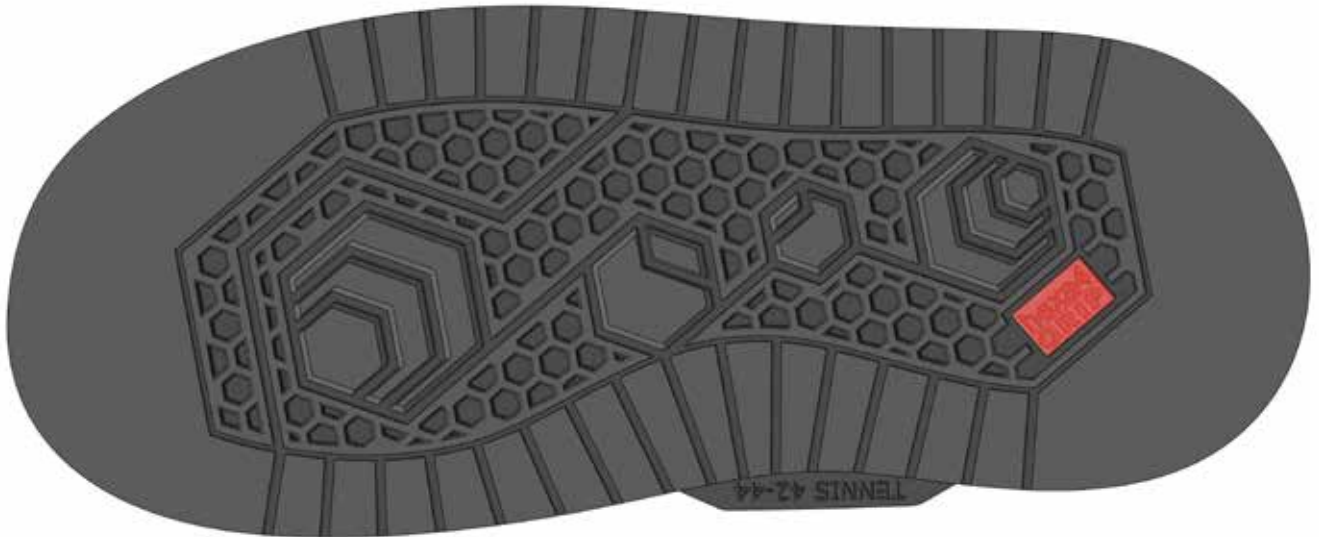
- 36 – 38
- 39 – 41
- 42 – 44
- 45 – 47
- 48 – 50

## Farben

- 86 schwarz



Sohlenquerschnitt | Profiltiefe 3,0 mm | Effektivstärke 2,0 mm



## Features

- Für Sneaker-Topseller wie z. B. Adidas „Stan Smith“ oder Nike „Air Force 1“
- Breiter Umriss | Eignung für Orthopädieschuhtechnik
- Innovatives und funktionales Design
- Besonders hochwertige SBR-Gummi-Qualität
- Ultimative Haltbarkeit
- Umweltschonende Fertigung in Deutschland

designed ■  
developed and ■  
made in Germany ■

## Ausführungen

- Härte ca. 70 shore A
- Dichte ca. 1,18 g / cm<sup>3</sup>
- Abrieb ca. 150 mm<sup>3</sup>

## Größen

- 42 – 44
- 45 – 47

## Farben

- 14 weiß
- 22 stone (honig)
- 86 schwarz

Sohlenquerschnitt | Profiltiefe 4,0 mm | Effektivstärke 2,0 mm



## Features

- Speziell für die Reparatur von Trailrunning-Schuhen
- Besonders griffige Profilierung
- Eigenständiges und funktionales Design
- Besonders hochwertige SBR-Gummi-Qualität
- Umweltschonende Fertigung in Deutschland

designed ■  
 developed and ■  
 made in Germany ■

## Ausführungen

- Härte ca. 70 shore A
- Dichte ca. 1,18 g / cm<sup>3</sup>
- Abrieb ca. 150 mm<sup>3</sup>

## Größen

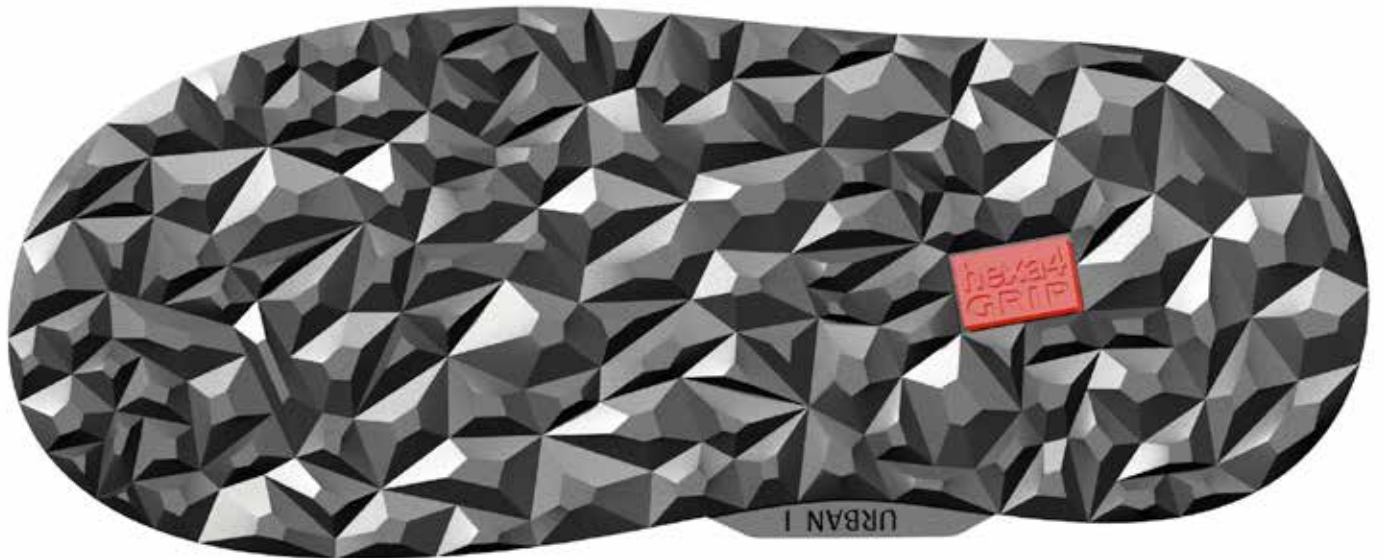
- 42 – 44
- 45 – 47

## Farben

- 14 weiß
- 22 stone (honig)
- 86 schwarz

# hexa4<sup>®</sup> GRIP URBAN

Sohlenquerschnitt | Profiltiefe 3,5 mm | Effektivstärke 2,0 mm



## Features

- Optimaler Umriss für universellen Einsatz
- Offene Strukturierung durch abgeflachte polygone Profilblöcke
- Hervorragender Schmutzauswurf
- Verschleißfest, stoßelastisch und rutschhemmend
- Problemlos zu verkleben
- Freie Konfektionierung | keine festgelegten Profilbereiche
- Eigenständiges Design
- Besonders hochwertige SBR-Gummi-Qualität
- Umweltschonende Fertigung in Deutschland

designed ■  
developed and ■  
made in Germany ■

## Ausführungen

- Härte ca. 70 shore A
- Dichte ca. 1,18 g / cm<sup>3</sup>
- Abrieb ca. 150 mm<sup>3</sup>

## Größen

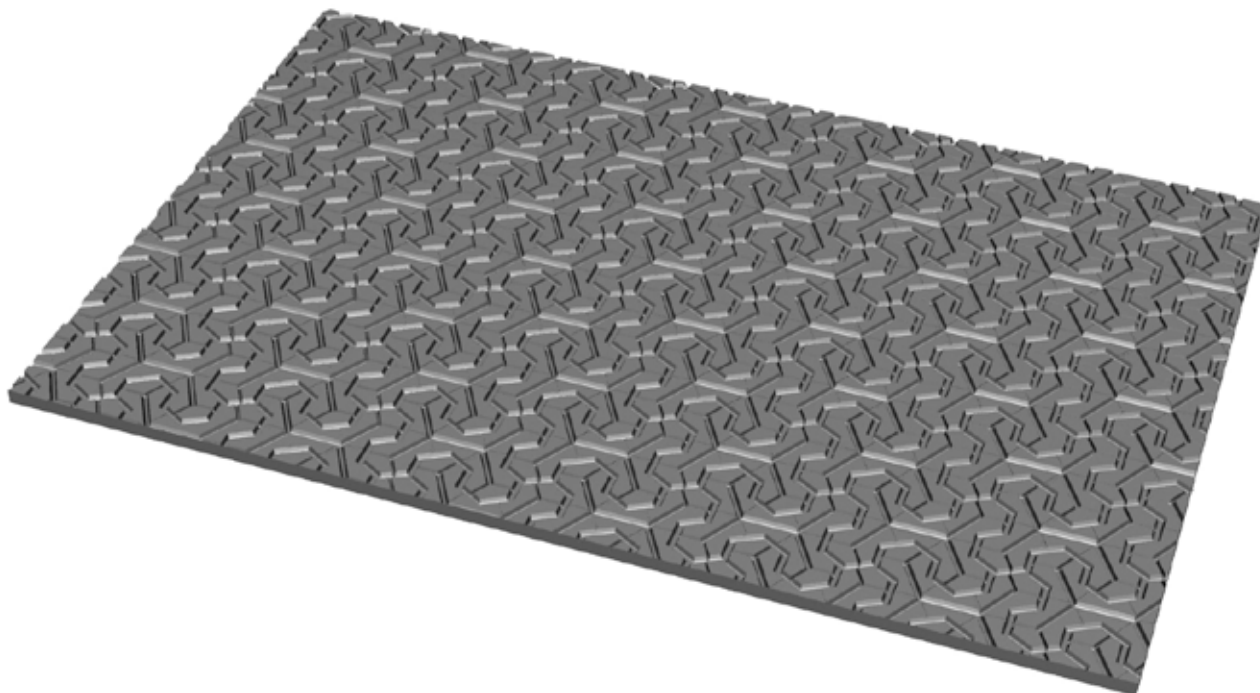
- I
- II
- III

## Farben

- 22 stone (honig)
- 86 schwarz



Plattenquerschnitt | Profiltiefe 1,6 mm | Effektivstärke 4,4 mm (2,4 mm)



## Features

- SBR basierte Premium-Zellgummi-Qualität
- Besonders weich, stoßelastisch und komfortbetont
- Besonders leicht & elastisch
- Flächig gestaltetes Profildesign zum universellen Einsatz
- Absolut richtungsfrei zu verarbeiten
- Umweltschonende Fertigung in Deutschland

designed ■  
 developed and ■  
 made in Germany ■

## Ausführungen

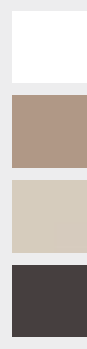
- Härte ca. 40 shore A
- Dichte ca. 0,40 g / cm<sup>3</sup>
- Abrieb ca. 150 mm<sup>3</sup>

## Stärken

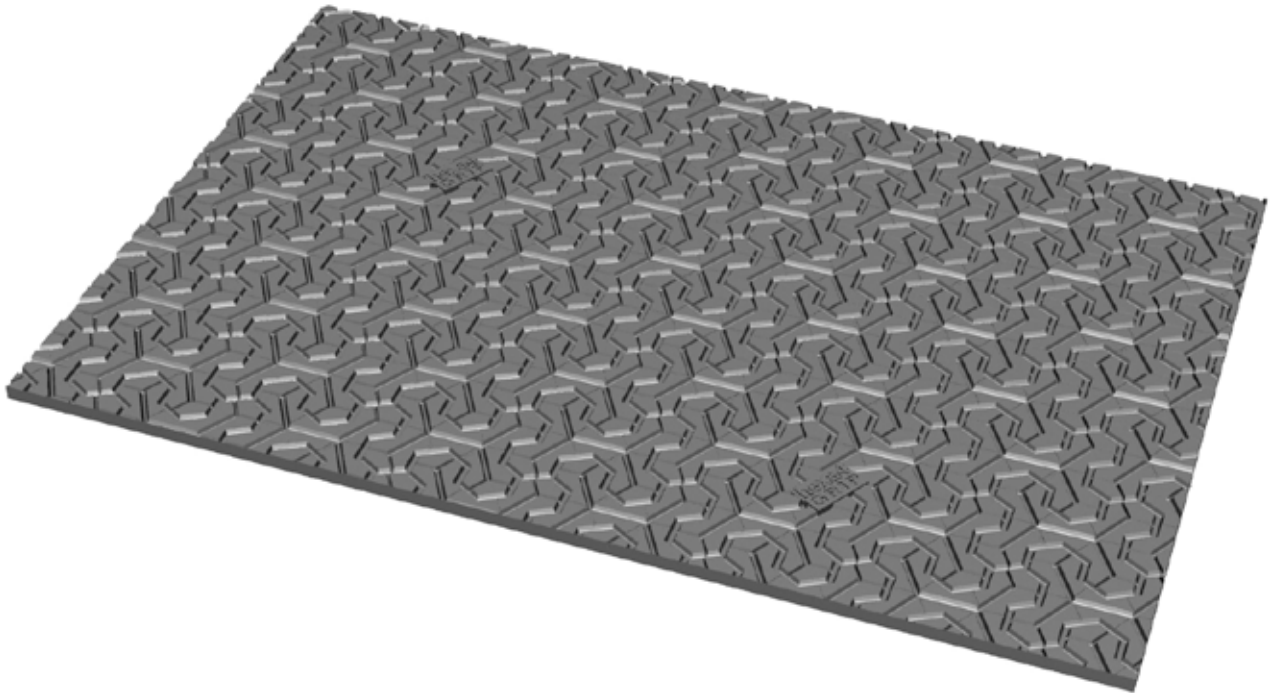
- 4,0 mm
- 6,0 mm

## Farben

- 14 weiß
  - 17 graubeige
  - 19 stein
  - 51 schwarzbraun
  - 86 schwarz
- weitere Farben auf  
Anfrage



Plattenquerschnitt | Profiltiefe 2,5 mm | Effektivstärke 2,5 mm



## Features

- Hochwertige NBR-Qualität
- Maximale Rutschhemmung für den Bereich Arbeitsschuhe
- Einzigartiges Design
- Auch für Bereiche wie Freizeit und Outdoor
- Öl-, säure-, benzinbeständig
- Antistatisch
- Umweltschonende Fertigung in Deutschland

designed ■  
 developed and ■  
 made in Germany ■

## Ausführungen

- Härte ca. 60 shore A
- Dichte ca. 1,18 g / cm<sup>3</sup>
- Abrieb ca. 115 mm<sup>3</sup>

## Format

- ca. 61 x 111 cm  
(0,6771 qm)

## Stärken

- 5,0 mm

## Farben

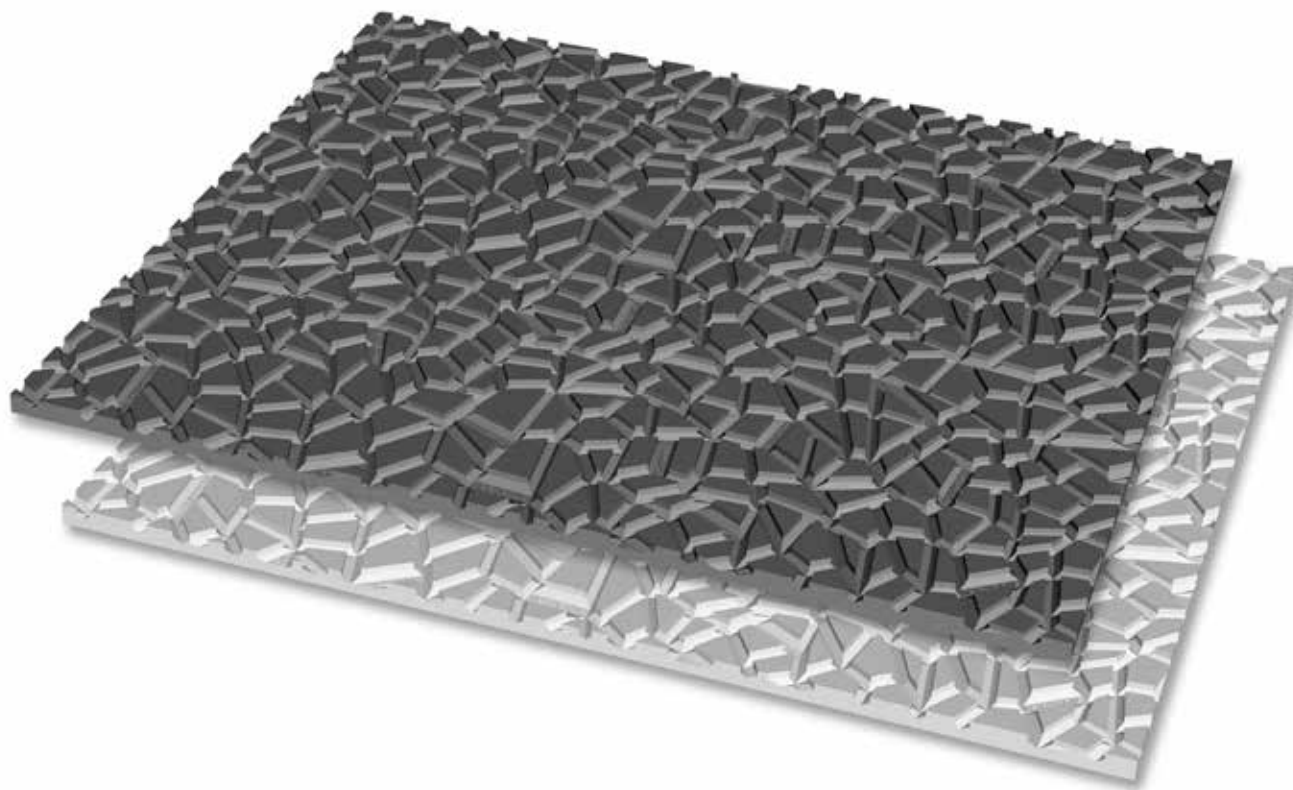
- 07 rot (auf Anfrage)
- 86 schwarz





# hexa4<sup>®</sup> GRIP HIGH GRIP

Plattenquerschnitt | Profiltiefe 2,5 mm | Effektivstärke 4,0 mm (2,0 mm)



## Features

- Hochwertige NBR-Qualität
- Maximale Rutschhemmung für den Bereich Arbeitsschuhe
- Bestätigung der exzellenten Rutschhemmung durch PFI und TÜV
- Innovative Profilgestaltung
- Auch für Bereiche wie Freizeit und Outdoor
- Optimierter Dreckauswurf
- Öl-, säure-, benzinbeständig
- Antistatisch
- Umweltschonende Fertigung in Deutschland

designed ■  
developed and ■  
made in Germany ■

## Ausführungen

- Härte ca. 60 shore A
- Dichte ca. 1,18 g / cm<sup>3</sup>
- Abrieb ca. 115 mm<sup>3</sup>

## Format

- ca. 61 x 111 cm  
(0,6771 qm)

## Farben

- 71 hellgrau
- 86 schwarz

## Stärken

- 4,5 mm
- 6,5 mm

Plattenquerschnitt | Profiltiefe 2,2 mm | Effektivstärke 2,3 mm



## Features

- Besonders hochwertige SBR-Gummi-Qualität
- High-GRIP in bicolor-Edition für den Freizeitbereich
- Einzigartige, Innovative Optik
- Innovative Profilgestaltung
- Optimierter Dreckauswurf
- Umweltschonende Fertigung in Deutschland

 designed ■  
 developed and ■  
 made in Germany ■

## Ausführungen

- Härte ca. 70 shore A
- Dichte ca. 1,18 g / cm<sup>3</sup>
- Abrieb ca. 120 mm<sup>3</sup>

## Format

- ca. 61 x 111 cm  
(0,6771 qm)

## Stärken

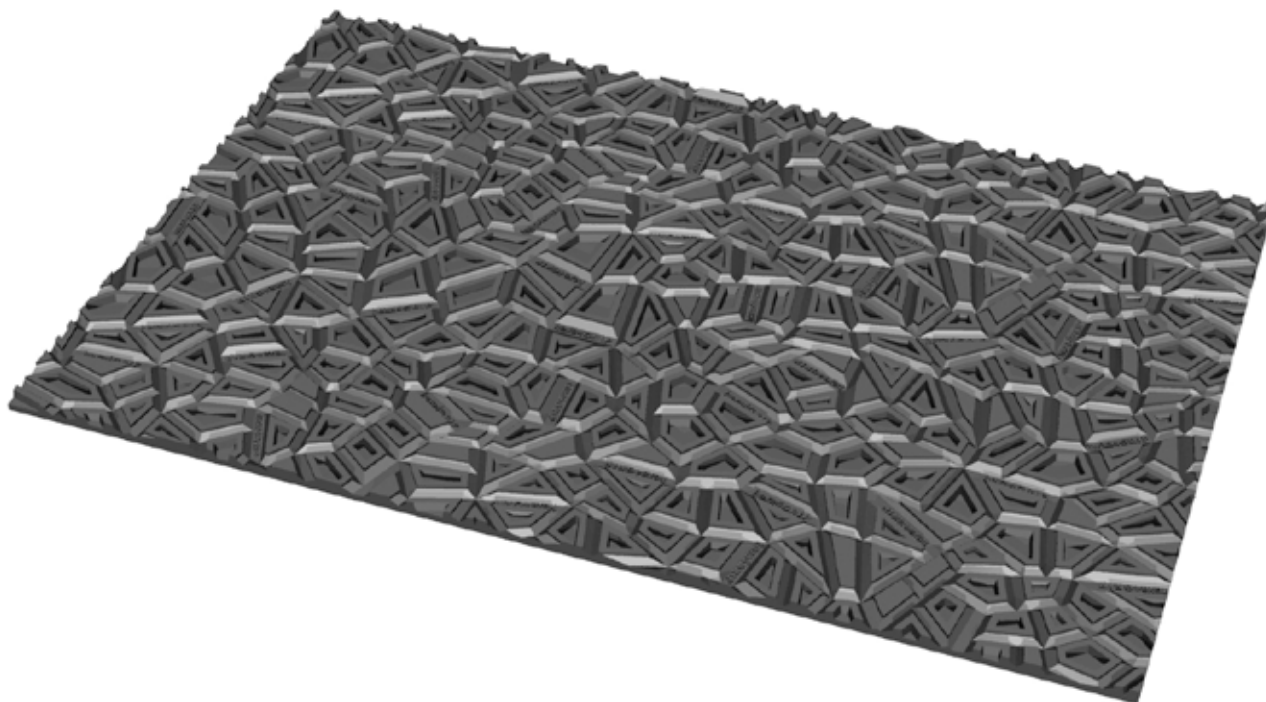
- 4,5 mm

## Farben

- 89 blau-weiß
- 94 gelb-schwarz
- 96 rot-schwarz
- 56 steingrau



Plattenquerschnitt | Profiltiefe 2,5 mm | Effektivstärke 2,0 mm



## Features

- Hochwertige SBR-Qualität
- Speziell für den Freizeit-Bereich konzipiert
- Gewichtsvorteil von bis zu 25% zur NBR-basierten High-GRIP
- Besonders flexibel durch „ausgehöhlte“ Profilblöcke
- Optimale Anpassung an unebene Untergründe
- Höchste Griffigkeit
- Umweltschonende Fertigung in Deutschland

designed ■  
developed and ■  
made in Germany ■

## Ausführungen

- Härte ca. 70 shore A
- Dichte ca. 1,18 g / cm<sup>3</sup>
- Abrieb ca. 150 mm<sup>3</sup>

## Format

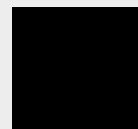
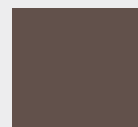
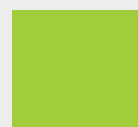
- ca. 61 x 111 cm  
(0,6771 qm)

## Stärken

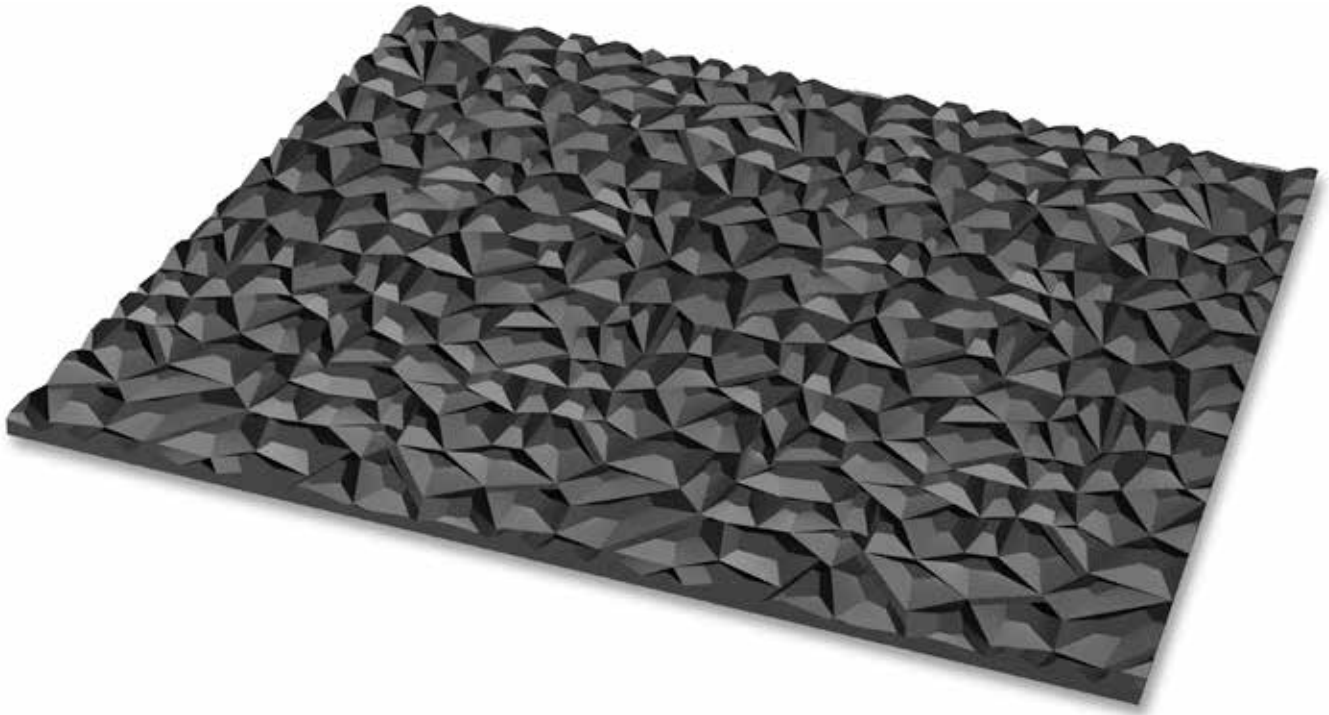
- 4,5 mm

## Farben

- O2 lemongreen  
(auf Anfrage)
- 56 steingrau  
(auf Anfrage)
- 86 schwarz



Plattenquerschnitt | Profiltiefe 3,5 mm | Effektivstärke 1,5 mm



## Features

- Offene Strukturierung durch abgeflachte polygone Profilblöcke
- Hervorragender Schmutzauswurf
- Verschleißfest, stoßelastisch und rutschhemmend
- Problemlos zu verkleben
- Freie Konfektionierung | keine festgelegten Profilbereiche
- Eigenständiges Design
- Besonders hochwertige SBR-Gummi-Qualität
- Umweltschonende Fertigung in Deutschland

designed ■  
developed and ■  
made in Germany ■

## Ausführungen

- Härte ca. 70 shore A
- Dichte ca. 1,18 g / cm<sup>3</sup>
- Abrieb ca. 150 mm<sup>3</sup>

## Auftragsbezogene Fertigung

Keine Lagerware

## Format

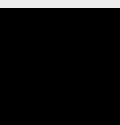
- ca. 61 x 111 cm  
(0,6771 qm)

## Stärken

- 5,0 mm

## Farben

- 86 schwarz
- weitere Farben  
auf Anfrage



# NACHHALTIGE PRODUKTION

- Produktorientierte Compound-Entwicklungen, bei denen zunehmend nachwachsende Rohstoffe eingesetzt werden
- Produkte bei denen verstärkt Recycling-Anteile integriert werden
- Abfall-Vermeidungs-Strategien in der gesamten Prozesskette
- Energie-Einsparungen in sämtlichen Bereichen
- Produktion besonders hochwertiger und somit besonders langlebiger Artikel
- Das renommierte PFI (Prüf- und Forschungsinstitut Pirmasens e.V.) hat durch einen akkreditierten Auditor Produktionsabläufe, die Produktionsdokumentation und die Produkte analysieren lassen. Als Ergebnis wurde dem ok Gummiwerk nun als erstem deutschen Gummiwerk das 100% Vegan eco-Zertifikat verliehen.



SOZIALE  
+ ÖKOLOGISCHE  
NACHHALTIGKEIT  
ZERTIFIZIERT



Usually the rubber leftovers, which accrue during the production of shoe-outsoles, are getting disposed. Through the successful development work of the OK-Lab this shoe-tray is of a very high quality, which consists of 70% of these production residues – so the rubber residues are used sensibly.

# SCHUHWANNE

Gummieste, die bei der Herstellung von Sohlen oder Platten anfallen, werden üblicherweise entsorgt. Für die hexa4GRIP®-Schuhwanne wurde im ok-Labor eine spezielle Gummiqualität entwickelt, die zu 70 % aus diesen Produktionsresten besteht – so werden die Gummieste sinnvoll genutzt.

## SHOE TRAY



DISCOVER



THE STORY

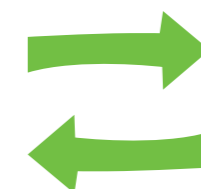
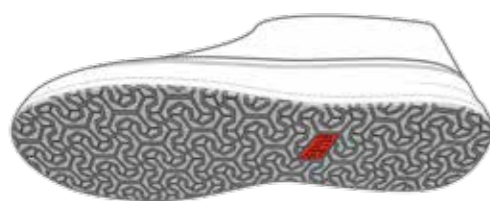


vegan



recycled rubber

43 cm x 63 cm • recycled rubber • black • easy to clean • made in Germany



hexa4  
GRIP®

made from waste of soles to tray, to tray, to tray, ...

ok®  
Gummiwerk